

Sdružené zdravotnické zařízení KRNOV

Oddělení rehabilitace - Tělocvična 2 - m.č. 13

Kontaktní osoba: Martin Kocián
Eís. zakázky: P-2021/30
Firma:
Eíslo zákazníka:

Datum: 09.11.2021
Zpracovatel: Martin Kocián

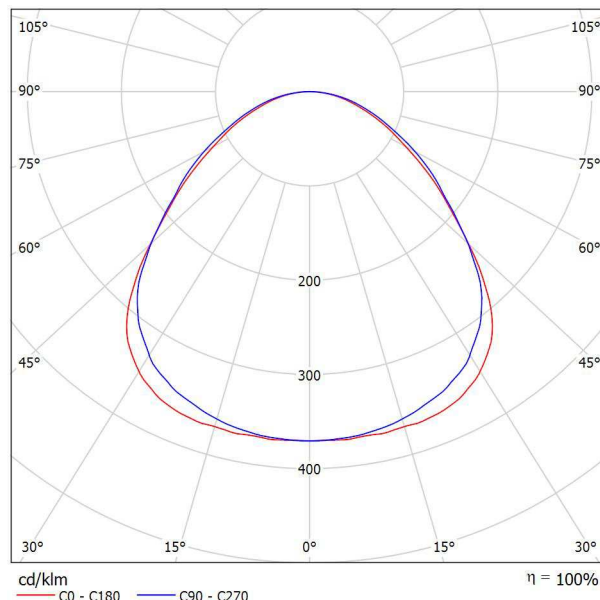
QALT servis
Martin Kocián
Trojanovice 237
Frenštát p/R, 744 01

Zpracovatel Martin Kocián
Telefon 732 283 585
Fax
e-mail sr71bb@seznam.cz

MODUS, spol. s r.o. US4000A4KN600 MODUS US 4000 / Datový list svítidla

Výstup světla 1:

Obrázek svítidla najdete v našem katalogu svítidel.



Klasifikace svítidel dle CIE: 100
Kód CIE Flux Code: 53 83 96 100 100

Výstup světla 1:

Vyhodnocení oslnění dle UGR											
ρ Strop	70	70	50	50	30	70	70	50	50	30	
ρ Stěny	50	30	50	30	30	50	30	50	30	30	
ρ Podlaha	20	20	20	20	20	20	20	20	20	20	
Velikost místnosti X Y	Směr pohledu napříč k ose lampy					Podélný směr pohledu k ose lampy					
2H	2H	16.7	17.9	17.0	18.2	18.4	16.9	18.1	17.2	18.3	18.6
	3H	17.8	18.9	18.1	19.2	19.4	18.1	19.2	18.4	19.5	19.8
	4H	18.2	19.3	18.6	19.6	19.9	18.6	19.7	19.0	20.0	20.3
	6H	18.6	19.6	19.0	19.9	20.2	19.1	20.1	19.4	20.4	20.7
	8H	18.8	19.7	19.1	20.0	20.3	19.3	20.2	19.6	20.5	20.8
4H	12H	18.9	19.8	19.2	20.1	20.4	19.4	20.3	19.8	20.6	20.9
	2H	17.2	18.3	17.5	18.5	18.8	17.4	18.4	17.7	18.7	19.0
	3H	18.5	19.4	18.9	19.7	20.0	18.8	19.7	19.2	20.0	20.3
	4H	19.1	19.9	19.5	20.2	20.6	19.5	20.3	19.9	20.6	21.0
	6H	19.6	20.3	20.0	20.7	21.1	20.1	20.8	20.5	21.1	21.5
8H	8H	19.8	20.5	20.3	20.9	21.3	20.3	21.0	20.7	21.3	21.8
	12H	20.0	20.6	20.4	21.0	21.4	20.5	21.1	20.9	21.5	21.9
	4H	19.4	20.0	19.8	20.4	20.8	19.7	20.4	20.1	20.7	21.2
	6H	20.1	20.6	20.5	21.0	21.5	20.5	21.0	20.9	21.4	21.9
	8H	20.4	20.8	20.8	21.3	21.8	20.8	21.2	21.3	21.7	22.2
12H	12H	20.6	21.0	21.1	21.5	22.0	21.1	21.5	21.5	21.9	22.4
	4H	19.4	20.0	19.8	20.4	20.8	19.7	20.3	20.2	20.7	21.2
	6H	20.1	20.6	20.6	21.0	21.5	20.5	21.0	21.0	21.4	21.9
	8H	20.5	20.9	21.0	21.4	21.9	20.9	21.3	21.4	21.8	22.3
	Variance polohy pozorovatele pro vzdálenosti svítidel S										
S = 1.0H	+0.2 / -0.2					+0.2 / -0.2					
S = 1.5H	+0.3 / -0.6					+0.3 / -0.5					
S = 2.0H	+0.7 / -1.0					+0.5 / -0.9					
Standardní tabulka	BK05					BK05					
Korekturní sčítanec	2.8					3.2					
Korigované oslňovací indexy, vztaženy na 3800lm Celkový světelný tok											



QALT servis
Martin Kocián
Trojanovice 237
Frenštát p/R, 744 01

Zpracovatel Martin Kocián
Telefon 732 283 585
Fax
e-mail sr71bb@seznam.cz

MODUS, spol. s r.o. US4000A4KN600 MODUS US 4000 / Tabulka UGR

Svítilidlo: MODUS, spol. s r.o. US4000A4KN600 MODUS US 4000

Zdroje:: 1 x LED

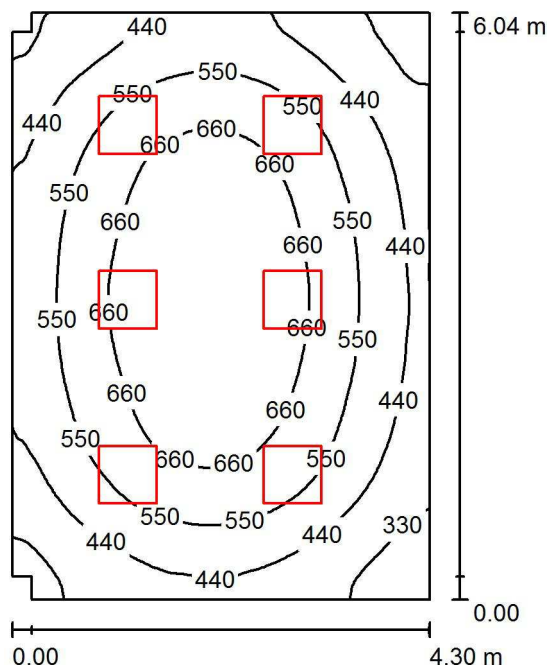
Vyhodnocení oslnění dle UGR											
ρ Strop		70	70	50	50	30	70	70	50	50	30
ρ Stěny		50	30	50	30	30	50	30	50	30	30
ρ Podlaha		20	20	20	20	20	20	20	20	20	20
Velikost místnosti X Y		Směr pohledu napříč k ose lampy					Podélný směr pohledu k ose lampy				
2H	2H	16.7	17.9	17.0	18.2	18.4	16.9	18.1	17.2	18.3	18.6
	3H	17.8	18.9	18.1	19.2	19.4	18.1	19.2	18.4	19.5	19.8
	4H	18.2	19.3	18.6	19.6	19.9	18.6	19.7	19.0	20.0	20.3
	6H	18.6	19.6	19.0	19.9	20.2	19.1	20.1	19.4	20.4	20.7
	8H	18.8	19.7	19.1	20.0	20.3	19.3	20.2	19.6	20.5	20.8
	12H	18.9	19.8	19.2	20.1	20.4	19.4	20.3	19.8	20.6	20.9
4H	2H	17.2	18.3	17.5	18.5	18.8	17.4	18.4	17.7	18.7	19.0
	3H	18.5	19.4	18.9	19.7	20.0	18.8	19.7	19.2	20.0	20.3
	4H	19.1	19.9	19.5	20.2	20.6	19.5	20.3	19.9	20.6	21.0
	6H	19.6	20.3	20.0	20.7	21.1	20.1	20.8	20.5	21.1	21.5
	8H	19.8	20.5	20.3	20.9	21.3	20.3	21.0	20.7	21.3	21.8
	12H	20.0	20.6	20.4	21.0	21.4	20.5	21.1	20.9	21.5	21.9
8H	4H	19.4	20.0	19.8	20.4	20.8	19.7	20.4	20.1	20.7	21.2
	6H	20.1	20.6	20.5	21.0	21.5	20.5	21.0	20.9	21.4	21.9
	8H	20.4	20.8	20.8	21.3	21.8	20.8	21.2	21.3	21.7	22.2
	12H	20.6	21.0	21.1	21.5	22.0	21.1	21.5	21.5	21.9	22.4
12H	4H	19.4	20.0	19.8	20.4	20.8	19.7	20.3	20.2	20.7	21.2
	6H	20.1	20.6	20.6	21.0	21.5	20.5	21.0	21.0	21.4	21.9
	8H	20.5	20.9	21.0	21.4	21.9	20.9	21.3	21.4	21.8	22.3
Variace polohy pozorovatele pro vzdálenosti svítidel S											
S = 1.0H		+0.2 / -0.2					+0.2 / -0.2				
S = 1.5H		+0.3 / -0.6					+0.3 / -0.5				
S = 2.0H		+0.7 / -1.0					+0.5 / -0.9				
Standardní tabulka		BK05					BK05				
Korekturní sčítanec		2.8					3.2				
Korigované oslňovací indicie, vztaženy na 3800lm Celkový světelný tok											

Hodnoty UGR se počítají dle CIE Publ. 117. Spacing-to-Height-Ratio = 0.25.

QALT servis
Martin Kocián
Trojanovice 237
Frenštát p/R, 744 01

Zpracovatel Martin Kocián
Telefon 732 283 585
Fax
e-mail sr71bb@seznam.cz

Oddělení rehabilitace - Tělocvična 2 - m.č. 13 / Shrnutí



Výška místnosti: 3.000 m, Montážní výška: 3.000 m, Činitel údržby: 0.80

Hodnoty v Lux, Měřítko 1:78

Plocha	ρ [%]	E_m [lx]	E_{min} [lx]	E_{max} [lx]	E_{min} / E_m
Uživatelská úroveň	/	540	258	763	0.478
Podlaha	20	443	265	588	0.599
Strop	70	114	82	129	0.721
Stěny (8)	50	261	95	397	/

Uživatelská úroveň:

Výška: 0.850 m
Rastr: 128 x 128 Body
Okrajová zóna: 0.000 m

Kusovník svítidel

Č.	ks	Označení (Opravný faktor)	Φ (Svítidlo) [lm]	Φ (Zdroje:) [lm]	P [W]
1	6	MODUS, spol. s r.o. US4000A4KN600 MODUS US 4000 (1.000)	3800	3800	38.0
Celkem:			22802	22800	228.0

Specifický příkon: $8.80 \text{ W/m}^2 = 1.63 \text{ W/m}^2/100 \text{ lx}$ (Základní plocha: 25.90 m^2)



QALT servis
Martin Kocián
Trojanovice 237
Frenštát p/R, 744 01

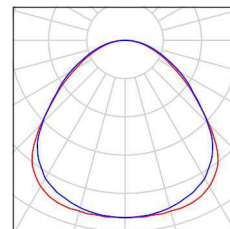
Zpracovatel Martin Kocián
Telefon 732 283 585
Fax
e-mail sr71bb@seznam.cz

Oddělení rehabilitace - Tělocvična 2 - m.č. 13 / Kusovník svítidel

6 ks

MODUS, spol. s r.o. US4000A4KN600 MODUS
US 4000
C. výrobku: US4000A4KN600
Světelný tok (Svítidlo): 3800 lm
Světelný tok (Zdroje:): 3800 lm
Výkon svítidla: 38.0 W
Klasifikace svítidel dle CIE: 100
Kód CIE Flux Code: 53 83 96 100 100
Osazení: 1 x LED (Opravný faktor 1.000).

Obrázek svítidla najdete
v našem katalogu
svítidel.





QALT servis
Martin Kocián
Trojanovice 237
Frenštát p/R, 744 01

Zpracovatel Martin Kocián
Telefon 732 283 585
Fax
e-mail sr71bb@seznam.cz

Oddělení rehabilitace - Tělocvična 2 - m.č. 13 / Světelně technické výsledky

Celkový světelný tok: 22802 lm
Celkový výkon: 228.0 W
Činitel údržby: 0.80
Okrajová zóna: 0.000 m

Plocha	Průměrné intenzity osvětlení [lx]			Stupeň odrazu [%]	Průměrný jas [cd/m²]
	přímé	nepřímé	celkový		
Uživatelská úroveň	429	111	540	/	/
Podlaha	329	115	443	20	28
Strop	0.01	114	114	70	25
Stěna 1	151	102	253	50	40
Stěna 2	147	108	255	50	41
Stěna 3	165	104	270	50	43
Stěna 4	99	104	202	50	32
Stěna 5	103	102	205	50	33
Stěna 6	175	103	278	50	44
Stěna 7	101	100	201	50	32
Stěna 8	89	100	189	50	30

Rovnoměrnosti na pracovní rovině

E_{\min} / E_{\max} : 0.478 (1:2)

E_{\min} / E_{\max} : 0.338 (1:3)

Specifický příkon: $8.80 \text{ W/m}^2 = 1.63 \text{ W/m}^2/100 \text{ lx}$ (Základní plocha: 25.90 m^2)



QALT servis
Martin Kocián
Trojanovice 237
Frenštát p/R, 744 01

Zpracovatel Martin Kocián
Telefon 732 283 585
Fax
e-mail sr71bb@seznam.cz

Oddělení rehabilitace - Tělocvična 2 - m.č. 13 / Ztvárnění 3D

